

不測の事態を、想定範囲に。

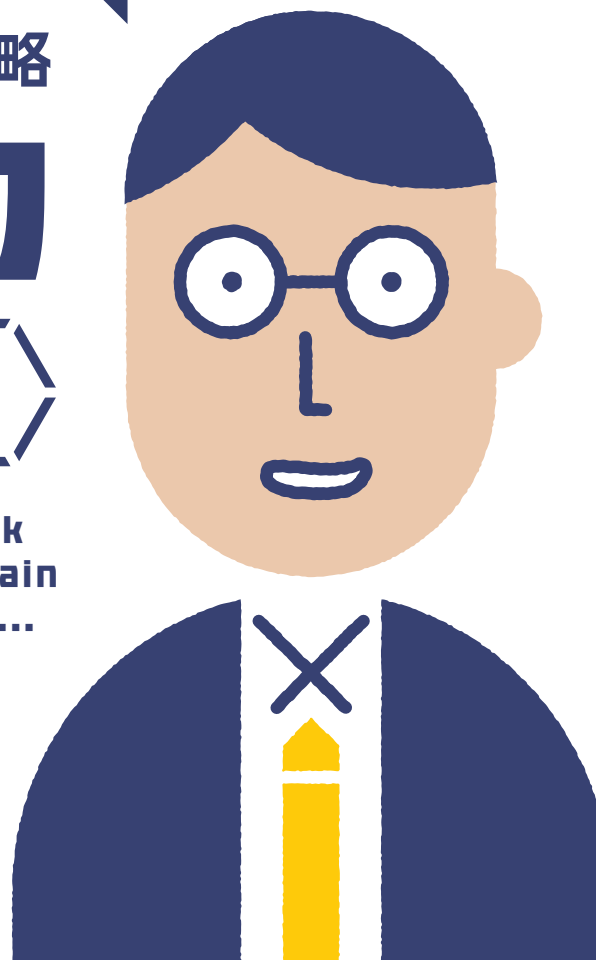
経営者自ら考える危機管理戦略

事業継続力 強化計画



Earthquake Cyber Attack
Flood Damage Heavy Rain
Tsunami Wind Damage ...

自然災害やサイバー攻撃、感染症など、中小企業・小規模事業者を取り巻く事業環境は、常にリスクと隣り合わせです。「事業継続力強化計画(略称:ジギョケイ)」は、中小企業が自社を取り巻くリスクを認識し、防災・減災のための取り組み内容を取りまとめたもので、国の認定を受けた企業は、様々な支援策が受けられます。



事業継続力強化計画の策定・申請を、専門家が無料で支援します

ジギョケイの策定と認定取得で得られる **3** つのメリット

1 緊急事態発生時の
被害を最小化・
事業の早期再開が可能に。



2 税制措置・金融支援・
補助金の加点措置が
受けられる。



3 ロゴマークの活用によって
会社の信頼度が
向上する。



お問い合わせ

「事業継続力強化計画」策定・申請支援事務局(委託先:東京海上日動火災保険株式会社) TEL. 050-3786-7870(受付時間 平日9:00~18:00)
策定支援のお申し込みは、お電話では承っておりません。裏面のURLよりお願いいたします。

●ジギョケイの認定制度の詳細については、中小企業庁サイトをご確認ください。
<https://www.chusho.meti.go.jp/keiei/antei/bousai/keizokuryoku.html>

●「中小企業強靱化支援ポータルサイト」に、ジギョケイに関するお役立ち情報・取組事例等を掲載しています。

🔍 強靱化ポータル で検索!

Flow

「ジギョケイ」の策定支援は、
以下のような流れで進められます。

1

お申し込み

紙面下に記載の特設サイトURLよりお申し込みください。

2

審査

審査結果が出るまでは3週間ほどかかります。

3

「事業継続力強化計画」策定支援

専門家による支援を行います(面談:1~4回程度)

【支援内容】

- リスクの洗い出し(具体的なリスク・発生時の被害想定・必要となる費用の算出等)
- 対応手順の策定(初動対応・被害の確認方法・避難ルート等の策定等)
- 平時の対策の検討(緊急時対応訓練等の事前対策・推進体制の構築・計画見直しスケジュール等)

【支援ツール】

- 各種動画(ジギョケイの基礎知識動画・計画策定の手順解説動画等)
- 各種マニュアル(電子申請支援のためのGビズマニュアル等)
- 各種資料(制度概要、策定の手引き等)

4

申請

地方経済産業局に電子申請を行います。

※別途Gビズアカウントの取得が必要です。

5

認定取得

地方経済産業局による審査の標準処理期間は45日です。

Type

「ジギョケイ」には
「単独型」と「連携型」があります。

単独型



自社だけで策定する、防災・減災のための事前対策に関する計画です。

連携型



複数の企業が連携し策定する、防災・減災のための事前対策に関する計画です。

こんな方は「連携型」がおすすめ!

- 代替生産や人員・設備の融通などを通じてより早期に復旧したい!
- 電源、備蓄品などを効率的に用意したい!

Help Desk

「ジギョケイの策定」に関する
相談窓口(専用フォームからお申し込み)を
設置しています。

専門家が個別相談に対応。

認定取得を一人でも進められるよう、3営業日以内にご回答します。
特設サイトの専用フォームからお申し込みできます。



電話回答

手軽に直接会話したい時に
便利です。



メール回答

ご相談内容が多岐にわたる
場合や、時間的制約を受けたく
ない場合などに便利です。



オンライン面談

ご希望の日時に合わせて、専
門家がオンラインにて直接面
談をいたします。

(注) 制度や申請に関するご不明点は、所在都道府県の各経済産業局等にお問い合わせ下さい。
<https://www.chusho.meti.go.jp/keiei/antei/bousai/keizokuryoku.html#contact>

お申し込みは特設サイトから!



<https://kyoujinnka-handson.smrj.go.jp/>

※コンサルタント等からのお申し込みの場合や、本事業の支援目的を達成できない可能性がある場合、またはお申し込みが定員を超えた場合には、総合的に判断し、ご希望に添えないことがありますのでご了承ください。



ご注意

- 本支援は、単独型、かつ初めて計画を策定される事業者様を支援させていただいております。
- 連携型支援をご希望の場合は、独立行政法人中小企業基盤整備機構にお問い合わせください。
 - 2回目以降の単独型策定支援をご希望の場合は、一部条件等がございますが、一般社団法人日本中小企業診断士協会連合会でお申し込みを受け付けています。



<https://jigyokei-jikkoseikojo.jp/>