



商工会がお届けする

# 讃岐のイッピン!

香川のうまいもん、おもしろいもん、ええもん!

商工会地区の人気店舗の商品が、期間限定で「高松空港さめき銘品店」に登場します!  
香川のお土産として、ご友人やご家族へのプレゼントとしてぜひご利用ください。



高松空港2階「さめき銘品店」にて販売!



## CONTENTS

- 商工会がお届けする 讃岐のイッピン! 2
- 小規模事業者持続化補助金を活用して 3
- 専門家からのワンポイントアドバイス 4
- 少子化対策意見交換会 県商工会青年部連合会主張発表大会 5
- 医療機関の受診はマイナ保険証で みんな子育て応援団
- 多言語コールセンター利用者募集! 産業技術センター 6
- 高齢者運転免許卒業業者優遇店募集中! かがわ自殺予防
- キャリアアップコース受講生募集中 フードドライブ 7
- かがわ成長する企業大賞募集 香川県シェイクアウトに参加しよう!
- 直島町商工会 会員紹介 8
- 商工会クラウド導入キャンペーン 産業雇用安定センター 10
- シルバー人材センター 香川県防災共済協同組合 11
- 丸亀セタバタ 商工会の福祉共済 12

商工会会員事業者の取り扱う商品を集め、

# 『讃岐のイッピン!』

を開催中!

販売期間 令和6年8月1日~ (6か月間)  
令和7年1月31日

販売場所 高松空港ターミナルビル西側売店「さめき銘品店」内  
※国内線ターミナル エスカレーターを上がって右手の売店内に設置

高松空港へ  
ぜひお越し  
ください。

**高松空港催事販売支援事業**

**期間限定**

商工会がお届けする

2024.8/1 ~ 2025.1/31

# 讃岐のイッピン!

香川のうまいもん、おもろいもん、ええもん!

県商工会連合会は、令和6年8月1日～令和7年1月31日の期間限定で、高松空港株式会社とのコラボにより、高松空港ターミナルビル西側売店「さぬき銘品店」内に、県下商工会会員事業者の商品を集めた商工会専用販売台を設置し、「商工会がお届けする 讃岐のイッピン!」と題して、事業者の販路開拓を支援する取り組みを行っています。

東かがわ市から観音寺市まで、県内商工会地区の食品事業者(24事業者)や小物品等販売事業者(7事業者)のイチオシ商品が出展されています。

7月30日には、池田県知事、小幡高松空港株式会社代表取締役社長、中橋日本航空株式会社高松支店長、細谷全日本空輸株式会社高松支店長、佐々木全国商工会連合会事務局長、乃村日本政策金融公庫高松支店長、丹生県商工会連合会副会長、香川県商工会連合会副会長、石丸県商工会連合会監事によるオープニングセレモニーが執り行われ、セレモニー後には事前販売会を開催しました。

県内の特産品が集まるせっかくの機会ですので、香川のお土産として、また、ご友人やご家族へのプレゼントとして、ぜひご利用ください。



(有)岩崎荘

(株)岡上食品

阿利襪堂

風の谷ファーム

かわさきふる一つ

川崎化工(株)

(株)川田製麺

(株)きさらぎ

くりや(株)

(株)ケンフーズ

(有)合田平三商店

金毘羅醤油(株)

(株)讃州

(株)GRプラント

島乃香(株)

小豆島ヘルシーランド(株)

(株)小豆島岬工房

瀬戸内オリーブ園(株)

創麺屋(株)

(株)高嶋三宝

徳武産業(株)

(株)トミウン

(株)フジタ

(有)フモト フモト製麺所

マツバラ産業(有)

三豊オリーブ(株)

三豊スーパーフード生産組合

もったいないこーらファンド

ヤマトイチ醤油

結納センターつちだ

(株)りんごハウス

出展商品について詳しくはこちらから



<https://sanukino-ippin.com/>

出展者及び出展商品は、定期的に入替えとなります。詳しくは公式Webサイトにてご確認ください。

# 小規模事業者持続化補助金を活用して (琴平町商工会)

## 伝統を守るために新しいことに挑戦し続ける



### 会社説明

当店は、こんびらさんのお膝元・琴平町で大正元年に創業して以来100年以上続く染物屋です。香川県の伝統的工芸品に指定されている、もち米を防染糊として使って模様を染める技法「讃岐のり染」を守りながら、幕や幟、暖簾、法被、旗、獅子舞の油断など、一枚一枚手作りでデザインから縫製まですべて自前で行っており、毎春開催される四国こんびら歌舞伎大芝居の幟を昭和60年の第1回公演時より製作しているほか、近年は、その幟のデザインを活かしたトートバッグなど普段使いのできる商品も展開しています。

また、令和元年からは、先々代までが行っていた、藍染めの沖でも日本古来の製法であり、色落ちや色移りがしにくい「正藍染」の技術を一から学び、使用する原料の藍は町内の農家に栽培してもらい、香川の新たなブランド「讃岐正藍染」として育てています。

### 事業課題

当店の伝統的な商品は、長ければ20年以上使用可能であり、そもそも受注頻度が少ない上に、新型コロナウイルスの影響で歌舞伎や秋のお祭りが中止となり、令和2年以降、売上が大幅に減少しました。

一方、近年開発した商品の売上は、令和3年に販路を増やしたことにより増加したものの、伝統的な商品の落ち込みをカバーするには程遠いものでした。

このため、まずは、香川県の風土や文化の中で独自の発展を遂げ、長く受け継がれている「讃岐のり染」を知ってもらい、

そんな機会を作りたいと思いい、令和4年に染物体験事業を開始したところ、利用していただけの観光客も徐々に増えてきました。

県内随一の観光地という立地を生かし、多くの観光客に染物体験を通じて、染物の良さ、当店の商品の価値を理解してもらえようになったことから、工房内で当店オリジナル商品を見ることができ、

購入できるような販売スペースの整備が必要だと考えました。

### 小規模事業者持続化補助金の活用

そこで、琴平町商工会に相談し、持続化補助金を活用して、販売スペースの整備に加え、誘導看板の設置や販売商品の開発などを行ったところ、染物体験の参加者に自然な形で商品説明や作り手の想いを伝えることができ、来店者の購入率が向上したことで店舗での売上が約5割増加したほか、意見や要望を直接聞くことができ、商品づくりにも役立っています。

### 今後の展開

金刀比羅宮の参道に続く商店街にある店舗を生まれ変わらせ、より人が集う、賑わいのある場所にするため、マルシェの開催を予定しており、単なるイベントとして盛り上げるのではなく、同じように地域で頑張っている人たちと協力して、育てていくようなものになりたいと思っています。



琴平町商工会  
経営指導員 住谷 健治

事業主は、香川県の伝統的工芸品である「讃岐のり染」を残していくために、時代の変化に対応した変革を積極的に行っていく方向であります。今後とも、その挑戦に支援機関として伴走型の支援を続けて一緒に成長していけたらと思っています。

### 店舗情報

#### 染匠吉野屋

住所 仲多度郡琴平町277-3  
営業時間 9:00~17:00  
定休日 不定休  
電話 0877-75-2628  
ホームページ <http://kotohirayoshinoya.jp/>



# エキスパート登録 専門家からの ワンポイント アドバイス

経営革新等認定支援機関 F-jimLABO 代表  
中小企業診断士 事業承継士  
IT コーディネーター

藤村 靖治



## 【略歴】

中小企業の会社役員であるため、補助金活用、経営改善、事業承継、資金繰り、IT導入など、中小企業の課題に対して自らも日々奮闘しています。  
『情熱と責任を持って明るい未来を次世代に繋ぐ』をミッションとして、等身大の実行支援ができる経営コンサルタントを目指しています。

## 次世代に残すべきモノ、変えるべきモノ①

2023年中小企業白書によると、2000年以降と比較して足下では、経営者の高齢化が進む一方、直近では高齢の経営者の割合が低下し、50代前半が増えてきています。新型コロナウイルス感染症の影響により、事業承継が一定程度進んでいることが考えられます。

### ■事業承継とは

「事業承継＝相続税対策」であり、うちのような零細企業には関係ないと思われがちですが、相続税対策は事業承継の取組みの一部に過ぎません。

企業がこれまで培ってきた経営資源(人・物・金・知的財産)を円滑に引き継ぎ、承継後の経営を安定させる取組みが事業承継です。経営資源のうち、「目に見えるモノ」は承継しやすく、「目に見えていない会社の力」は、承継しにくいと言われます。

事業承継の難しい点は、事業活動を止めることなく、できる限りスムーズに引き継ぐところにあります。その意味でも、現経営者は過去から現在を振り返りながら、事業にかけた想いを整理し、しっかりと後継者に伝えることが大切です。

### ■経営者と後継者の視点の違い

事業承継に向けて、現経営者は、「長年かけて積み上げてきた資産や地位を手放すことが苦しい」「理屈は分かるが、心が許さない」後継者は、「ある日を境に責任と使命を担うことに自信が持てない」「現場仕事に追われる毎日を過ごし、引き継ぐ時期がはっきりしないので不安ばかりが募っている」ものではないでしょうか。会社にとって必要な社内の人選に際しても、現経営者は、過去の功績を称えるのに対し、後継者は、今後の貢献を期待するものです。

往々にして双方の「視点の違い」による意見の相違は、第三者が介入することで解決が図られます。現経営者が連れてくる第三者だけでは、どうしても現経営者ファーストとなるため、後継者が更に追い込まれることとなります。後継者と同世代の若い第三者を加えた2名体制が理想となります。

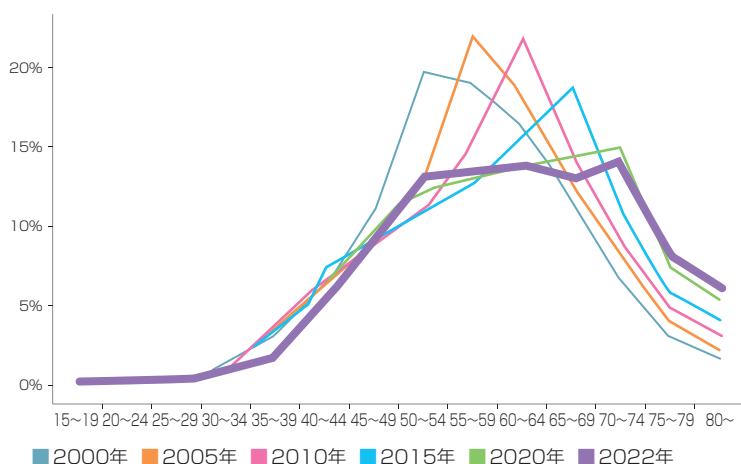
まずは、身近な商工会の経営指導員に相談してみたいかがでしょうか。

### ■現経営者と後継者の対話

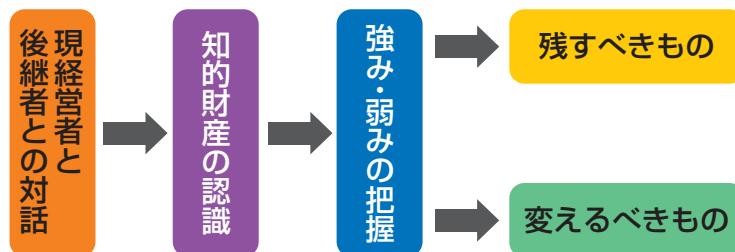
ここでは、現経営者と後継者の「視点の違い」に向き合い、お互いを尊重することが重要です。経営者レベルの視点が備わっていない未熟な後継者に正論を唱えられると、現経営者が過去に行ってきたことが否定されているように感じ、結果的に衝突します。双方の思いを書き出してもらい、冷静に議論できる環境を整える調整役が、2名の第三者には求められます。

(次回回は、書き出すことのまとめとして、事業承継計画の作成について記載します。)

### 年代別に見た、中小企業の経営者年齢の分布



【資料】中小企業白書(2023)より  
(株)帝国データバンク「企業概要ファイル」再編加工



# 主張発表大会開催



最優秀賞を受賞した末澤友之氏 挨拶する吉田隆寿会長

香川県商工会青年部連合会は、7月9日（火）、県商工会連合会研修室にて、県下5ブロックの代表による主張発表大会を開催した。

厳正な審査の結果、最優秀賞は、「土日延べ3万人の来場者数を誇る「国分寺町まつり」の実行委員長という大役をやり遂げることで、地域を盛り上げたい想いは「みんな一緒」だと理解し、チャレンジする大切さを学ぶことができた」と力強く発表した高松市中央商工会の末澤友之氏が受賞した。

末澤氏は、10月2日（水）サンポートホール高松で開催される中国・四国ブロック大会に香川県代表として出場する。

## 香川県商工会青年部連合会

# 今後の少子化対策に向けた県と経済団体との意見交換会

7月19日（金）、池田知事と県内8つの経済団体の代表らが集まり、今後の少子化対策に向けた意見交換会が行われた。

池田知事は就任以来、少子化対策を最重要課題と位置付けており、香川県が行う結婚のためのマッチング支援や、出産費用の助成など県の子育て支援策を説明し、事業者への周知を要請した。

一方、各経済団体からは、県外に出ても戻ってきたくなる環境整備を求める意見や、企業側が少子化対策をしないと優秀な人材を獲得できないと自覚する必要があるなどの意見が出された。

本会宮武専務理事からは、「婚活支援事業を通じ結婚の機運醸成に努めていく」と商工会の取組みを説明し、「地域の雇用を



守り企業の発展が可能となるように、補助金や助成制度などを充実していただきたい」と要望を行った。

最後に、池田知事が、「今回指摘いただいたことについて検討の上、実施していきたい。今後も意見交換の場を適宜、設けていきたい」と述べられ、閉会となった。

## みんな子育て応援団

## 協賛店舗・認定施設募集中！

県では、企業・店舗等と連携し、お子さんのいるご家庭を対象に【優待・割引サービス】、【外出サービス】を提供する事業を実施しており、ご協力いただける協賛店舗・認定施設を募集しています！！

### 【優待・割引サービス】

#### ●みんなトクだね応援団

毎月19日の「かがわ育児の日」に協賛店舗がおトクなサービスを提供する事業。



#### ●さんさんパスポート

3人以上のお子さまを持つ子育て家庭が、県内の店舗又は施設でさんさんパスポートを店頭で提示すると、サービス・特典が受けられる事業。



### 【外出サービス】

●かがわこどもの駅：子育て家庭が安心して外出できるように、「これ、あったらいいな」と思える以下の4つのうち2つ以上の設備が整っている店舗・施設を「かがわこどもの駅」に認定し、子育て家庭に情報提供する事業。

- ①授乳の場 ②おむつ替えができる設備
- ③子ども用トイレ ④妊婦用駐車場



上記3つの事業の協賛店舗・認定施設となっていくしょに子育て支援に取り組みませんか？  
申請方法等につきましては、ホームページをご覧ください。  
<https://colorfulplus.pref.kagawa.lg.jp/>



お問い合わせ先 香川県健康福祉部子ども政策推進局子ども政策課 少子化対策グループ  
TEL：087-832-3287 e-mail：kosodate@pref.kagawa.lg.jp

2024年12月2日から、現行の保険証は発行されなくなります

## 医療機関の受診はマイナ保険証で

※マイナ保険証…マイナンバーカードに保険証利用の登録をしたもの



## マイナ保険証

始まっています！

今から使おう！マイナ保険証 なにが変わったの？



医療情報の共有化で質のよい医療が受けられます！！



マイナ保険証を使って受診すると、初めての医療機関等でも特定健診や薬剤・診療情報が医師等と共有でき、より適切な医療が受けられます。



手続きなしで高額な窓口負担が不要に！！



マイナ保険証で受診すると、限度額適用認定証がなくても、自己負担限度額を超える医療費の立替払いが不要となります。

お手元にある有効な保険証は、最長で来年12月1日（※）まで使用可能です。マイナ保険証を保有していない方には、「資格確認書」が交付され、引き続き、医療を受けることが出来ます。

※有効期限が2025年12月1日より前に切れる場合は、その有効期限内まで

全国健康保険協会 香川支部 協会けんぽ

電話：087-811-0570(音声案内④)  
詳しくは、加入している医療保険者(保険証に記載)にお問合せください

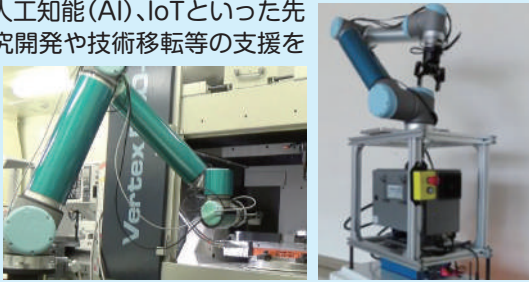
ものづくりのパートナー  
香川県産業技術センター

DX 推進など製造現場における  
技術課題の解決を支援します！

香川県産業技術センターは、産業技術振興の中核機関として、研究開発、技術相談・指導、依頼試験・分析、機器開放、人材育成などを行い、地域企業の製品開発や技術の高度化等を支援しています。

ロボット等の先端技術導入を支援します！

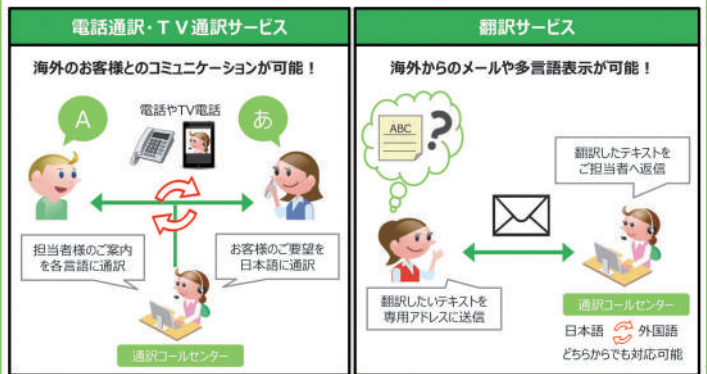
当センターでは、製造現場の省力化・省人化を推進するため、ロボットや人工知能(AI)、IoTといった先端技術の研究開発や技術移転等の支援を実施しています。まずはお気軽にお問い合わせください。



香川県産業技術センター（高松市郷東町 587-1）  
TEL 087-881-3175 FAX 087-881-0425  
発酵食品研究所（小豆郡小豆島町苗羽甲1351-1）  
TEL 0879-82-0034 FAX 0879-82-5998  
E-mail: desk@itc.pref.kagawa.jp 香川県産業技術センター

多言語コールセンター利用者募集！

香川県では外国人観光客の受入れに取り組んでいる又は取り組もうとしている県内事業者を対象として、多言語による電話通訳・TV通訳・簡易通訳サービスを導入しています。



概要	
対象	香川県内の観光施設・宿泊施設・交通事業者様等
開始日	2024年4月1日(月)
対応言語	9言語（英語・中国語・韓国語・ポルトガル語・スペイン語・タイ語・ベトナム語・フランス語・タガログ語）
対応時間	24時間※1
対応手段	2地点3者通訳（電話/TV電話※2） 3地点3者通訳（電話※3）
登録料	5,000円（税込）（2024/4/1～2025/3/31）※4
留意点	日常会話を想定し、医療通訳や法律相談等の専門的な通訳・翻訳は対象外

※1 タイ語は9時～18時、ベトナム語、フランス語、タガログ語は10時～19時までです。  
※2 TV電話サービスの利用には別途スマートフォンまたはタブレットとWi-Fi等の通信環境が必要です。  
※3 通訳サービスをご利用いただくお客様のPBX（ビジネスフォン）の二者間通話機能または電話事業者の三者通話サービスの利用が必要です。  
※4 通話料金は各事業者様にてご負担願います。

お申込み・お問い合わせは以下メールアドレスまでご連絡ください。  
Mail: info@21kagawa.com  
また、右のQRコードからインバウンド観光客受入に関するアンケートの回答にご協力いただけますと幸いです。（所要時間1分程度）



「話す」ことは、不安を「離す」はじまり

～ひとりで悩まず、相談窓口もご利用ください～

世界保健機関（WHO）が毎年9月10日を世界自殺予防デーとし、それに因んで国が自殺総合対策大綱において、毎年9月10日から16日までの1週間を自殺予防週間と定め、国・地方公共団体が連携して、自殺についての誤解や偏見をなくし、正しい理解が深まるよう、さまざまな普及活動を行っています。

県の精神保健福祉センターや各保健所では、こころの健康やうつ病に関する相談にも対応しています。保健師や精神保健福祉士、心理職などの専門家が対応しているほか、SNSを活用した相談窓口も開設しています。相談に関する秘密は固く守られますので、お気軽にご利用ください。

《こころの電話相談》

- 精神保健福祉センター 087-833-5560
- 小豆総合事務所 0879-62-1373
- 東讃保健福祉事務所 0879-29-8263
- 中讃保健福祉事務所 0877-24-9963
- 西讃保健福祉事務所 0875-25-2052
- 高松市健康づくり推進課 087-839-3801

《SNS相談》

- 心のケア相談@香川



▶お問い合わせ 香川県健康福祉部障害福祉課 087-832-3294

かがわ 自殺予防

検索

ゲートキーパー  
普及啓発事業について

ゲートキーパー養成のための研修会を実施しようとする団体（企業）に対し、依頼に基づいて講師を派遣します。講師派遣に係る費用は無料です。お気軽にお申し込みください。

【研修内容】

- ゲートキーパーとして知っておくべき知識と具体的な活動
- ゲートキーパーとしてのセルフケアなど

※ゲートキーパーとは、悩んでいる人に気づき、声をかけ、話を聞いて、必要な支援につなげ、見守る人のことです。

申し込み・お問い合わせ

香川県精神保健福祉センター  
087-804-5566

高齢者運転免許卒業生対象の

優遇店募集中！

運転免許を自主返納しやすい環境づくりに御協力をお願いします。

- 「小売店・飲食店・温泉施設・宅配事業者」など様々な業種を「優遇店」として募集しています。

- ご登録いただきますと、県が10,000部発行するガイドブックやホームページに店舗名、サービス内容等を無料で掲載させていただきます。

運転を卒業された高齢者の方の支援にご協力いただける

●小売店 ●飲食店 ●温泉施設 ●宅配事業者

などを「優遇店」として募集しています。高齢者の交通事故を1件でも減らすために皆様のご協力をお願いします。

【優遇店】で実施していただくこと

※安否確認が完了した「運転経歴管理用紙」を提示する県内在住の65歳以上の方。または、おがわ交通安全推進実行委員会が交付した「高齢者運転免許卒業カード」を提示する方に対して、商品価格の割引、ポイントの還元、食費・有料の割引などの特典サービスの提供をお願いします。

【優遇店】に登録

香川県ホームページや検索ガイドブックで登録・掲載を希望する場合は、お申し込みください。お申し込みは、香川県ホームページからダウンロードできます。

【優遇店】への登録方法

下記まで先ず、申込書と写真を持参してください。申込書は、香川県ホームページからダウンロードできます。

香川県 免許卒業 電話 検索

優遇店募集に関するお問い合わせは、  
香川県危機管理総局暮らし安全安心課  
電話 087-832-3231 FAX 087-806-0244  
〒760-8570 高松市番町四丁目1番10号

## フードドライブを実施してみませんか？

～香川県はフードドライブ活動を推進しています～

県では、県内の企業・団体などの皆様に幅広くフードドライブ活動を実施していただくため、活動に必要な機材一式の無料貸出を実施しています。

### ▶ 機材一式

(推進キャラクター「たるる」着ぐるみ、のぼり旗、仮設テント、横断幕、啓発資材等)



**フードドライブ活動とは** 家庭で余っている食品を持ち寄り、フードバンク団体を通じて、必要としている福祉団体や施設などに寄付する活動のことです。食品ロスの削減に直結するものであるほか、福祉の観点からも意義のある取り組みです。

▶ 詳細・お申込みは、  
二次元コードを  
読み取るか、  
「たるるのおうち」  
で検索！



お問い合わせ先 **お申込みをお待ちしています！**

香川県 環境森林部 循環型社会推進課  
Mail : [junkan@pref.kagawa.lg.jp](mailto:junkan@pref.kagawa.lg.jp) TEL : 087-832-3225

## 香川県シェイクアウトに参加しよう！

県では、香川県シェイクアウト（県民いっせいで地震防災行動訓練）を11月5日（火）10時に、南海トラフ地震が発生したとの想定で実施します。

この訓練は、参加者が家庭、学校、職場など普段の生活場所です約1分間、安全確保行動（「1.DROP!=まず低く！」、「2.COVER!=頭を守り！」、「3.HOLD ON!=動かない！」）を実施していただくものです。

訓練への参加は、11月1日（金）までに以下の専用WEBサイトから登録をお願いします。

（専用WEBサイト：  
<https://www.shakeout.jp/event/kagawa/>）

※11月5日に限らず、参加者の御都合に合わせて実施いただいてもかまいません。

また、香川県シェイクアウトをきっかけとして、自主的な防災訓練「プラスワン訓練」を行い、今一度防災について考えてみませんか。今年は特に「家具等の転倒防止」「備蓄品の確認」「避難所・避難経路の確認」をチェック！！

プラスワン訓練の参考例の紹介：

<https://www.pref.kagawa.lg.jp/kikikanri/sogo/bosaijoho/plusone.html>

組織の防災意識向上のため、この機会に是非とも御参加ください！



【問合せ先】 県危機管理課  
電話：087-832-3183

忙しい社会人のお得な学び方

受講生募集中

## キャリアアップコース ～ 在職者向け短期職業訓練 ～

県立高等技術学校では、在職中の方が働きながら受講しやすい短期間の講習をご用意しています。仕事のレベルアップや業務に必要な資格取得支援など、企業における社員教育の一助となるキャリアアップセミナーを是非ご活用ください。

募集中・募集間近のコース

### ● 高等技術学校丸亀校開催コース



第一種電気工事士受験講習（技能）  
パソコン講習（Excel マクロ入門）  
三次元 CAD 講習（Inventor 入門）  
簿記検定（3級）受験講習  
乙種第4類消防設備士受験講習

### ● 高等技術学校高松校開催コース

Jw\_cad 講習（図面作成編）

### 問い合わせ先

香川県立高等技術学校丸亀校（丸亀市港町 307）  
TEL 0877-22-2633 FAX 0877-24-7990

香川県立高等技術学校高松校（高松市郷東町 587-1）  
TEL 087-881-3171 FAX 087-881-6786

詳細・受講申込方法は **香川県立高等技術学校** **検索**

令和6年度

## 「かがわ成長する企業大賞」 候補企業を募集しています！

県では、特徴的な製品やサービスの開発などの優れた取組により、成長を続けている中小企業を表彰する「かがわ成長する企業大賞」制度を実施しております。

本年度も、候補企業を11月29日（金）まで募集しておりますので、ぜひ御応募（自薦、他薦）ください。

部門	応募資格	授賞者数
ものづくり部門	主たる事業が製造業である中小企業者	1者
商業・サービス部門	主たる事業が卸売業、小売業、サービス業全般である中小企業者	1者
奨励部門	上記の2部門の業種のいずれかに該当し、従業員数（パート従業員を含む）が20名程度以下の中小企業者	1者



● 詳しい内容や応募方法はこちらから →  
● 応募・問合せ先 香川県商工労働部産業政策課  
TEL : 087-832-3349 FAX : 087-806-0210

# 直島町商工会 会員紹介

## SANA MANE

瀬戸内海に浮かぶ小さな美しい島「直島」。海と山の香り、優しい波の音色、柔らかな風の感触、刻々と変わる空の色。ため息が出るほど美しく穏やかな時間が流れる。「大自然」と「アート」、そして「リゾート」の融合。日常を少しだけ離れ、魅力溢れる「直島」で、特別な体験を。グランピング型リゾート施設「SANA MANE」では、他では味わえない「時間」と「記憶」を提供いたします。



- 住 所 香川県直島町横防2182
- 営業時間 15:00~21:00
- 定 休 日 月曜日・火曜日
- 電話番号 0878-13-3177
- ホームページ <https://sanamane.jp> ※サウナは宿泊者のみのご利用で完全予約制です
- インスタグラム [https://www.instagram.com/sanamane\\_naoshima/](https://www.instagram.com/sanamane_naoshima/)

事業所情報



## 直島旅館 ろ霞

当館は、直島の中心本村まで徒歩5分の好立地にあります。全室スイートの露天風呂付き客室を備えた島内初の本格旅館です。

瀬戸内の魚をメインとした食と、旅館のおもてなしの心、館内随所に展示されるアート作品という、日本の文化と若手アーティストの発信拠点となる現代の日本旅館です。

霞のごとく、ゆるやかに流れる島時間とともに、ここにて「ただ在る」をお楽しみください。



- 住 所 香川県直島町1234
- 定 休 日 不定休（月に一日ほど）
- 電話番号 087-899-2356
- 電話受付時間 9:00~19:00
- ホームページ <https://roka.voyage/>
- インスタグラム <https://www.instagram.com/rokanaoshima/>

事業所情報





# ぜひ、足を運んでみてください！

## 直島パスタ REGALO

当店では、瀬戸内海の美しい自然に囲まれた直島の魅力を存分に味わえる本格パスタをご提供しています。地元の新鮮な海の幸や野菜をふんだんに使用し、一皿一皿を丁寧に心を込めて仕上げています。

風光明媚なロケーションの中、シェフのこだわりが詰まったパスタは、素材の豊かな風味を最大限に引き出し、ここでしか味わえない特別な時間を演出します。地元のワインや自家製のデザートとともに、リラックスした雰囲気の中で贅沢なひとときをお過ごしください。

直島パスタREGALOで、直島の自然と食材が織りなす美味しさを心ゆくまでお楽しみください。皆さまのお越しを心よりお待ちしております。



### 事業所情報

- 住 所 香川郡直島町518-2
- 営業時間 3月～9月 18:00～20:30L.o.  
10月～2月 17:30～20:00L.o.
- 定 休 日 金曜日・日曜日
- 電話番号 090-7198-5999
- ホームページ <https://regalo-naoshima.jp>



## 直島ごはん ゑびすかも

当店は、昼は定食とデザート、夜は居酒屋として営業しており、香川県の県魚でもあるハマチを特製タレで漬け込んだハマチの漬けと元フレンチシェフによる南フランスの特製ソースがかかった鶏の唐揚げが看板メニューとなっております。

お米は、県内の米農家さんから直接買い入れており、さぬき米のミルクークイーンを使っております。お酒も幅広く取り揃えており、直島の地ビールや香川県の凱陣、岡山県の雄町米で造った雄町など、中四国を中心とした日本酒を提供しております。



また、14時から16時に月ごとに変わるデザートも始めており、日々変わる観光客のニーズに合う料理を提供しております。

店内は、古民家を改築しており、どこか懐かしい心地よい空間とアートのような空間を提供しております。

日常生活を忘れていただくような空間と料理を提供しておりますので、ぜひお越しくださいませ。



### 事業所情報

- 住 所 香川郡直島町本村749
- 営業時間 ランチ11:00～14:00 カフェ14:00～16:00 (土日祝日)  
ディナー18:30～21:00
- 定 休 日 水曜日、不定休
- 電話番号 080-6777-4346
- インスタグラム [ebisukamo\\_0101](https://www.instagram.com/ebisukamo_0101)





# 商工会クラウド・MA1自計化導入キャンペーン

※自計化とは…会員様自身で会計ソフトを導入し、帳簿付けなど会計処理を自ら行うことを指します。



## 商工会がオススメする クラウド会計



ソリマチ  
イメージキャラクター  
松岡 修造

キャンペーン期間中に商工会クラウド・MA1の自計事業者として始めると

### 今だけAmazonギフト券プレゼント (Eメールタイプ)

キャンペーン期間:2024年9月30日(月)まで

【キャンペーン対象】

- ①商工会クラウド・MA1を自計事業者(属性:自計\_MA1購入)として新たに始める方。  
(ソリマチ製品(会計王・みんなの青色申告)や他社メーカー会計ソフトからの切替も含む)
- ②既に商工会クラウドを代行(属性:代行\_標準)として利用している方が、(属性:自計\_MA1購入)への切替を行う方  
上記に該当する方が、キャンペーン期間中に自計事業者(属性:自計\_MA1購入)として登録されたことが、ギフト券プレゼントの対象となります。

詳しくはお近くの商工会へお問い合わせください

ソリマチ株式会社

〒100-0004 東京都千代田区大手町1丁目9-7 大手町フィナンシャルシティサウスタワー 5階

www.sorimachi.co.jp

## ～失業なき労働移動の実現をめざす再就職・出向の専門機関～

全国ネットワークで人材を送り出す企業と人材を受け入れる企業の間で様々な  
人材マッチングを無料で支援する公的機関です。

<p><b>1</b> 離職する従業員の方の再就職をサポート</p> <p>事業縮小や事業所閉鎖、構造改革のための早期退職募集に応じて離職を余儀なくされる従業員の方に、在職中からの再就職活動をサポートします。</p> 	<p><b>2</b> 人材を確保したい企業に対するサポート</p> <p>人手不足や事業拡大に伴い人材確保が必要な企業様から、期待する能力や経験などのご要望を十分おうかがいした上で人材をマッチングします。</p> 	<p><b>3</b> 雇用を維持するための在籍型出向をサポート</p> <p>経済環境の変化や感染症の影響などにより雇用過剰となった場合に、社員の雇用を守るための一時的な在籍型出向(雇用シェア)を活用することをサポートします。</p> 
<p><b>4</b> 社員の人材育成やキャリアアップの出向をサポート</p> <p>社員の人材育成や他の企業との交流を目的とする出向、社員が自発的なキャリアアップを希望する際の出向をサポートします。</p> 	<p><b>5</b> 「キャリア人材バンク」で高齢者の再就職をサポート</p> <p>能力があり経験が豊富な60歳以上の高齢者の再就職をサポートします。在職高齢者だけでなく、離職後1年以内の高齢者の方も登録することができます。</p> 	<p><b>6</b> 社員のスキルアップや研修を目的とするセミナー</p> <p>管理者や新入社員への研修、コミュニケーション、リーダーシップ、ハラスメント、コンプライアンスなどのセミナーを企業様のご要望を踏まえオーダーメイドにより承ります。</p> 

公益財団法人 産業雇用安定センター 香川事務所

高松市常磐町1丁目3-1 瓦町FLAG 9階  
TEL : 087-802-6355 FAX : 087-802-6357  
利用時間 9:00 ~ 17:00 (土・日・祝日除く)

www.sangyokoyo.or.jp  
産業雇用 検索



# こんなお仕事をお願いしたい!と思ったら ぜひ最寄りのシルバー人材センターへ

短期・短時間の  
派遣も



<b>主なお仕事ジャンル(一例)</b>	<b>技術分野</b> 家庭教師、パソコン指導、自動車の運転など	<b>技能分野</b> 庭木などの剪定、日曜大工、障子・ふすま・網戸の張替など	<b>事務分野</b> 筆耕、宛名書き、パソコン入力、経理など
<b>管理分野</b> 建物や施設、駐車場の管理など	<b>折衝外交分野</b> 検針や集金、配達など	<b>一般作業分野</b> 封入、袋詰め、チラシ、ピラ配り、除草作業など	<b>サービス分野</b> 掃除、洗濯、留守番などの家事サービスや身の回りの世話などの福祉サービスなど

当センターでは、健康で働く意欲のある**原則60歳以上**の方々の就業を支援しています。どのようなお仕事でもまずはお問い合わせください。

お問い合わせ	高松市シルバー人材センター	☎087-831-9410	三豊市シルバー人材センター	☎0875-63-1244
	丸亀市シルバー人材センター	☎0877-23-6215	三木町シルバー人材センター	☎087-899-8817
	坂出市シルバー人材センター	☎0877-46-1488	宇多津町シルバー人材センター	☎0877-49-2510
	仲善広域シルバー人材センター (善通寺市・まんのう町・琴平町)	☎0877-63-1366	綾川町シルバー人材センター	☎087-870-9270
	観音寺市シルバー人材センター	☎0875-24-0419	多度津町シルバー人材センター	☎0877-33-4755
	さぬき市シルバー人材センター	☎0879-23-2189	土庄町シルバー人材センター	☎0879-64-5764
	東かがわ市シルバー人材センター	☎0879-25-6226	小豆島町シルバー人材センター	☎0879-75-2007
			直島町シルバー人材センター	☎087-892-2458

詳しくはこちらの  
WEBサイトから

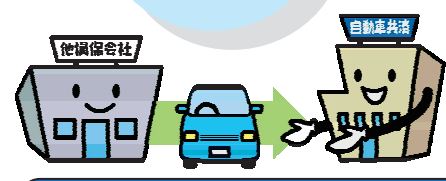
公益社団法人 香川県シルバー人材センター連合会  
 〒760-0066 高松市福岡町二丁目2-2 香川県産業会館5F TEL:087-811-7880

高齢者活躍人材確保育成事業 WEBサイトへ▶

## 会員の皆様へ、団体割引制度があります!

西日本自動車共済(経済産業局認可組合)の自動車共済です!

自動車保険で  
お困りはありませんか?  
西日本自動車共済に相談してみませんか?  
相談無料



★団体割引 **12.5%** が適用できます!  
 ★他損保からの乗り換えも簡単です!  
 ★割引の対象となる方は…

- ①【会員の皆様】
- ②【会員企業の役員・従業員】
- ③【②の同居の親族】
- ④【②の別居の扶養親族】まで対象です!



詳しくは 087-851-3208 香川県火災共済協同組合まで、お気軽にお問い合わせください!  
 または、 087-822-6309 西日本自動車共済協同組合 香川県支部まで

## 新築建物のお得な火災共済のご案内(築浅割引)



火災共済では新築の住宅だけではなく、事務所・店舗・工場・倉庫等の建物すべてに築浅割引が適用になります。

新築～築10年未満 **60%割引**      築10年～築20年未満 **30%割引**

香川県火災共済協同組合 高松市福岡町2丁目2番2-501号 ☎(087)851-3208

# 2024 丸亀七夕バル



丸亀市飯綾商工会青年部では、「シン~それぞれの思いで地域を元気に!~」をスローガンに、「子どもでも、大人でも、楽しめる」新規イベント「2024丸亀七夕バル」を、綾歌町岡田オレンジロードにて7月6日(土)に開催しました。

「2024丸亀七夕バル」は、地域の発見と、人と人との出会いや集いの場を提供し、綾歌町の魅力を知ってもらう機会を作り出すことを目的に企画した、当部にとって初めての夜間、しかもお酒を伴ったイベントでした。

記念すべき初回は、県内外の企業やキッチンカー、ブルワリーの計15社の飲食店に加え、丸亀市の特産品のうちにちなんだ竹あかりのワークショップや、綿あめ・的当てゲーム・金魚すくいなど縁日の屋台も多数出店し、岡田地区のふるさとヒーロー「岡田久次郎さん」にも来場いただき、会場は子どもたちの笑顔と大人たちの活気に溢れていました。



特に、本イベントを象徴する、2メートルを超える笹のアーチは圧巻で、子どもから大人までたくさんの人の願いが込められた短冊が飾られ、岡田の夜をロマンチックに彩りました。

今後とも、当部では、より一層の部員相互の団結と資質の向上を図り、青年部の組織をより強固なものにするとともに、周辺地域とのネットワークを強化し、地域を支える若いチカラとして仲間とともに未来へ前進してまいります。



## あなたも家族もまるごと守る! 頼れる補償の 商工会の福祉共済

毎月ご加入  
いただけます!!

全国商工会会員福祉共済

がんによる入院、手術等を補償します

シンプル  
「がん」補償

がん・けが・疾病による入院、手術等を補償します

トータル  
「がん」補償

けがによる死亡・後遺障害、入院、手術、通院を補償します

「けが」の  
補償

# けが・病気・がんに しっかり備える

疾病による入院、手術等を補償します

「病気」の  
補償

**大切**な、商工会会員の皆さま、だからこそ  
**加入**できる**特別な制度**です!

### ご加入できる方

商工会の会員とその家族、会員の従業員とその家族、商工会・連合会の役職員とその家族であって健康な方が対象となります。

(「病気」の補償およびトータル「がん」補償・シンプル「がん」補償の場合、健康状態に関する告知義務があります。)  
※ただし2023年11月1日時点での満年齢が満6歳以上満80歳以下(シニア医療特約・シニアトータル「がん」プラン・シニアシンプル「がん」プランでは新規ご加入は満74歳以下)の方に限ります。  
「家族」とは…①配偶者、父母、子 ②同居かつ扶養している祖父母・兄弟姉妹・孫 ③配偶者の父母 をいいます。  
※万一、商工会からの脱退や退職等により、加入者資格を喪失した場合には、お手数ですが、ご加入の商工会へご連絡くださいますようお願いいたします。

### さらに福利厚生も充実!

福祉共済加入者・被共済者の皆様は、自動的に商工会プラチナ倶楽部の会員になり、「**ベネフィット・ステーション**」(運営:ベネフィット・ワン)の優待サービスをご利用いただけます!

お問い合わせ・資料請求はご加入の商工会まで

※一部の商工会においては取り扱っていない場合があります。

このチラシは福祉共済および東京海上日動火災保険(株)の団体総合生活保険(医療補償基本特約・がん補償基本特約)・総合生活保険(個人賠償責任補償)の概要についてご紹介したものです。ご加入にあたっては、必ず「重要事項説明書」をよくお読みください。ご不明な点等がある場合には、ご加入の商工会までお問い合わせください。

取扱代理店:共済シェアドサービス株式会社  
東京都千代田区有楽町1-7-1 有楽町電気ビル北館19F TEL:03-6268-0771

引受保険会社:東京海上日動火災保険株式会社 担当課:広域法人部第一課  
東京都千代田区三番町6-4 TEL:03-3515-4147

2023年8月作成 23T-001020